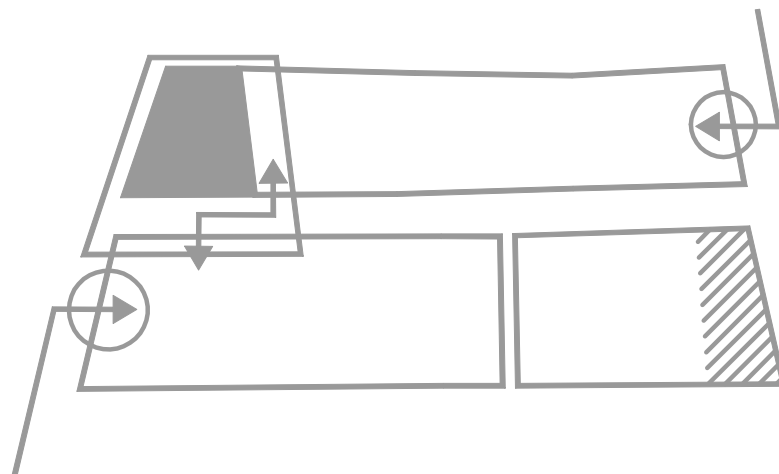


# ANALÝZA ŠIRŠÍCH VZTAHŮ

architektonická studie revitalizace předprostoru hřbitovů v Čakovicích

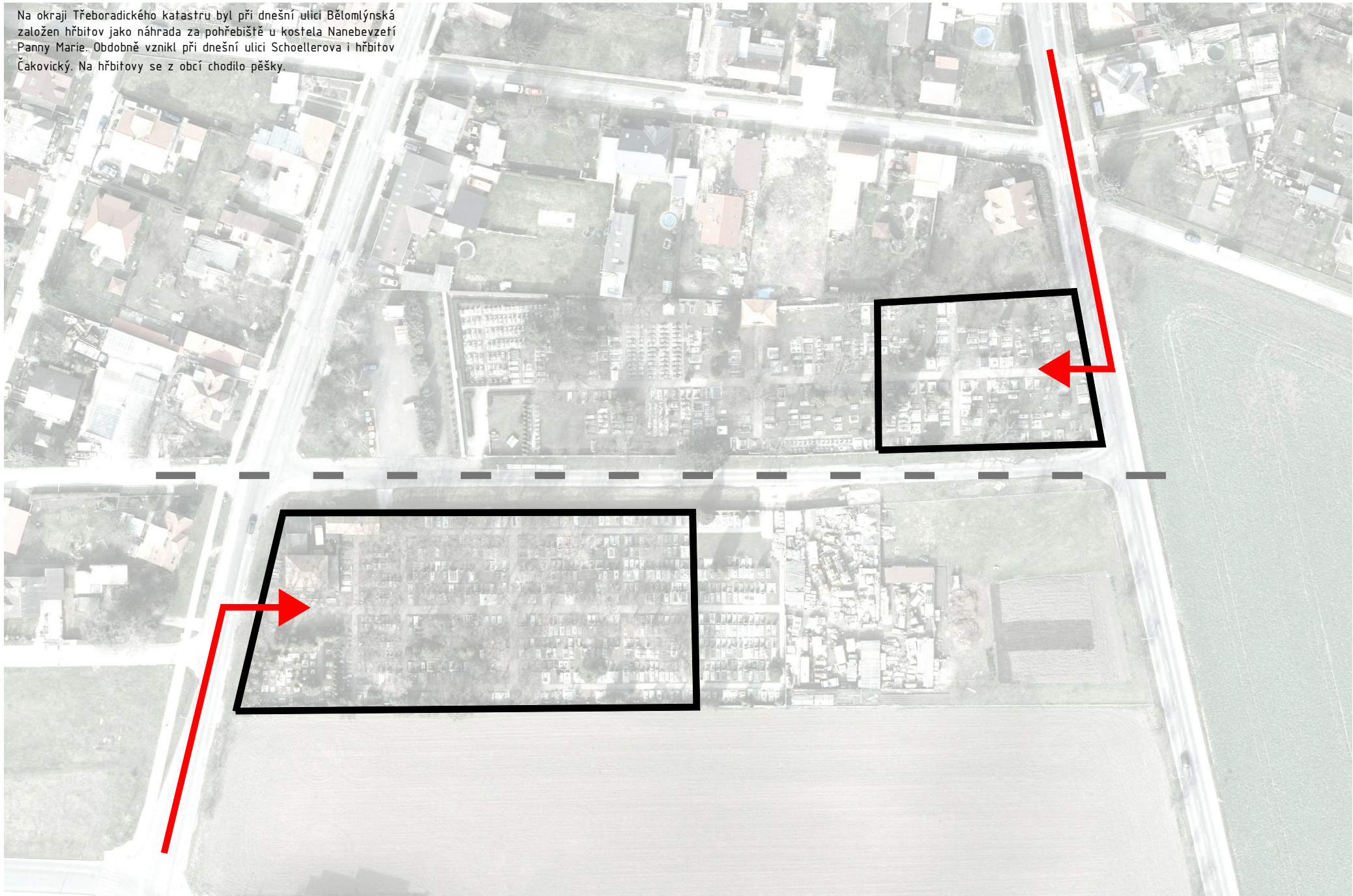


Ing. Eva Vízková, MgA. Adam Vízek, XI.2016



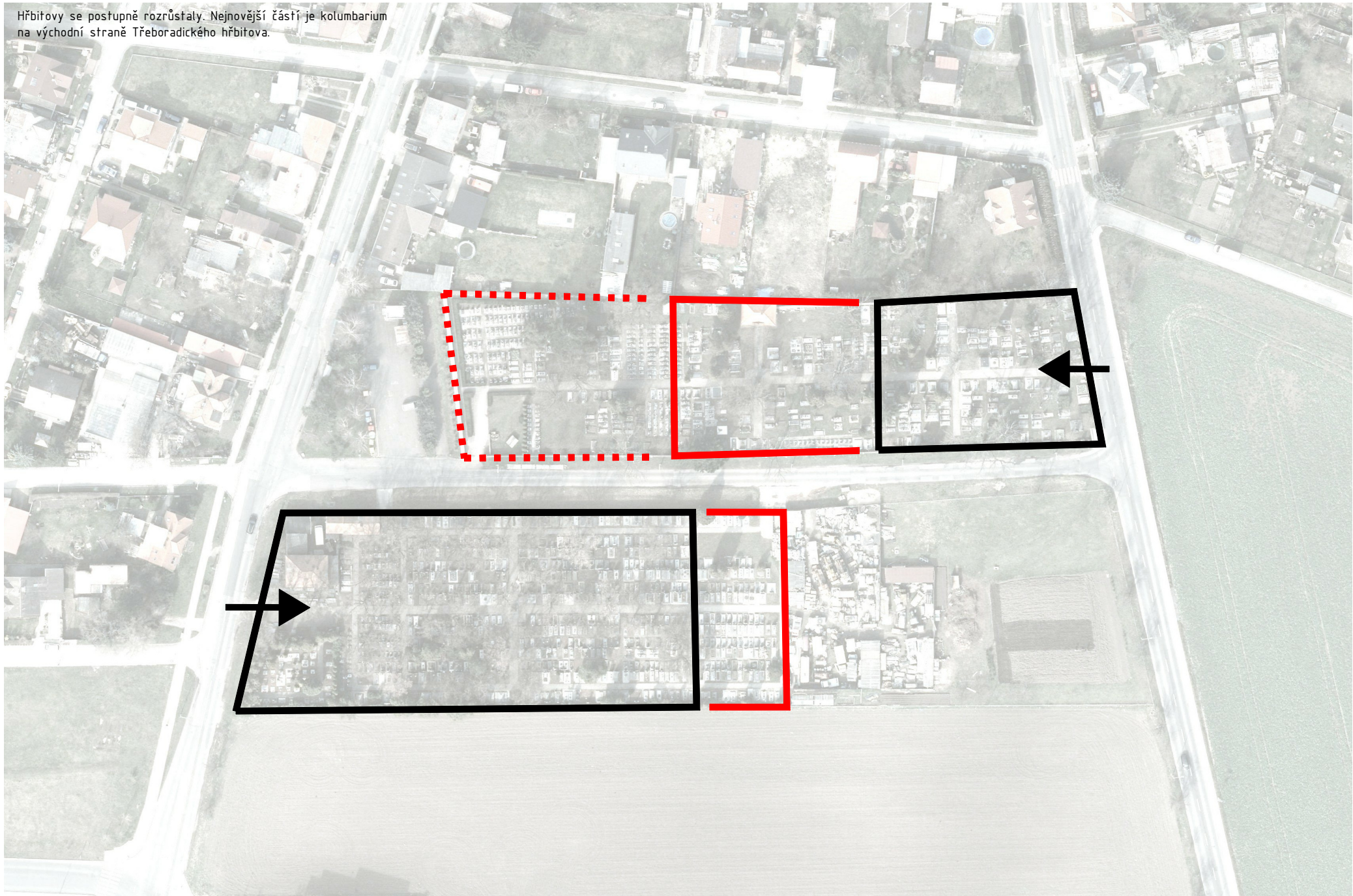
# ZALOŽENÍ HŘBITOVŮ - Čakovický a Třeboradický

Na okraji Třeboradického katastru byl při dnešní ulici Bělomlýnská založen hřbitov jako náhrada za pohřebiště u kostela Nanebevzeří Panny Marie. Obdobně vznikl při dnešní ulici Schoellerova i hřbitov Čakovický. Na hřbitovy se z obcí chodilo pěšky.



# POSTUPNÉ ROZRŮSTÁNÍ

Hřbitovy se postupně rozrůstaly. Nejnovější částí je kolumbarium na východní straně Třeboradického hřbitova.



# SAD

Plocha mezi Třeboradickým hřbitovem a ulicí Schoellerova (řešené území) byla před válkou (nebo za války) osázena sadem. Na většině zahrad v Třeboradících byly v té době také ovocné sady.



1945



1938



1953

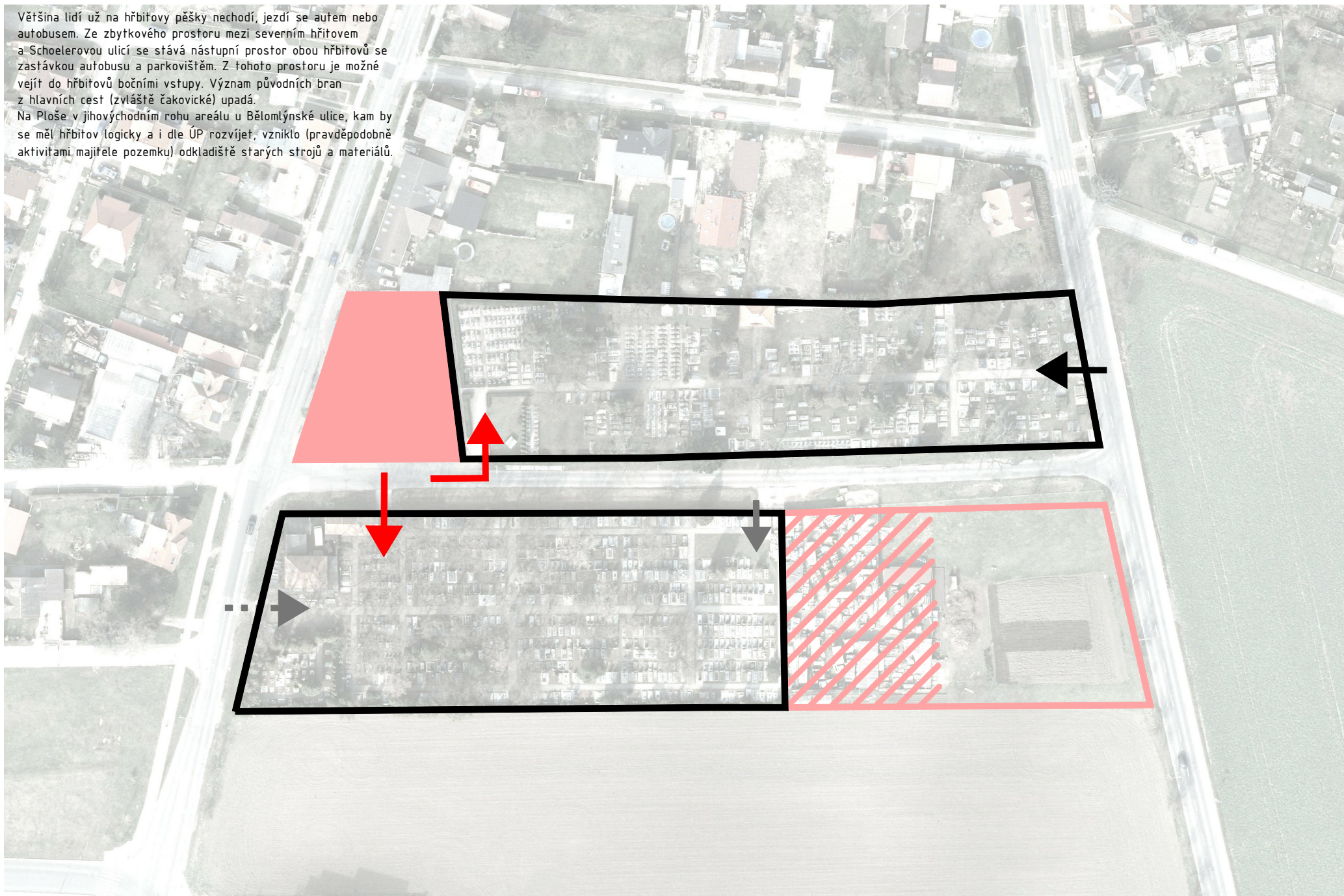


1975

## SOUČASNÁ SITUACE

Většina lidí už na hřbitovy pěšky nechodí, jezdí se autem nebo autobusem. Ze zbytkového prostoru mezi severním hřbitovem a Schoelerovou ulicí se stává nástupní prostor obou hřbitovů se zastávkou autobusu a parkovištěm. Z tohoto prostoru je možné vejít do hřbitovů bočními vstupy. Význam původních bran z hlavních cest (zvláště čakovicské) upadá.

Na Ploše v jihovýchodním rohu areálu u Bělomlýnské ulice, kam by se měl hřbitov logicky a i dle ÚP rozvíjet, vzniklo (pravděpodobně aktivitami majitele pozemku) odkládiště starých strojů a materiálů.



# KRITICKÉ ZHODNOCENÍ

Nefunkční, zdevastované a neutěšené není jen samotné zadané území, ale v různé míře i všechny ostatní navazující prostory a vstupní partie v areálu hřbitovů.

Pro kultivaci Čakovického hřbitova je potřebné nalezení nápně historických objektů (márnice) a následná úprava původního vstupního prostoru a přilehlé Schoelerovy ulice. Návaznost na plochy zeleně přilehlé developerské výstavby může vrátit historické bráně její smysl.

Původní východní vchod do Třeboradického hřbitova vypadá na první pohled lépe a bude vždy mít svůj význam. Problémem je hlavně extrémně úzký chodník a nevhodné řešení zastávky.

Realizací nového chodníku na protější straně se situace nevyřešila, ale naopak ještě více zkomplikovala.

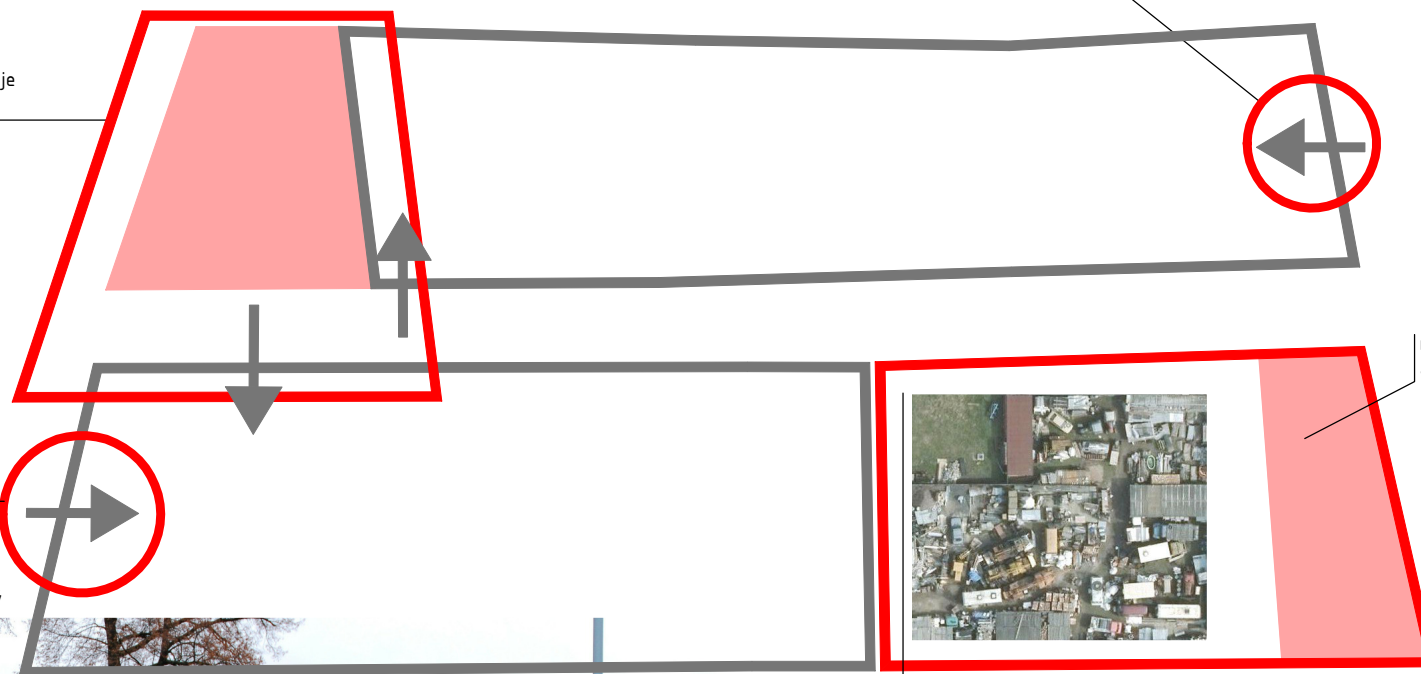
Pro budoucnost hřbitovů je zásadní vyřešit majetkoprávní poměry rozvojové plochy hřbitova a odstranit stávající technický areál. Rozšířením hřbitova směrem na východ vznikne potřeba obdobného nástupního předprostoru i u ulice Bětomlýnské.

Součástí řešení zadaného prostoru budou i přilehlé vstupy do obou částí a přilehlé uliční prostory. Problémová místa, prostorové vztahy a ostatní specifika jsou podrobněji zpracována v Analýze řešeného území.



prostor zastávky a vstupu je díky úzkému chodníku nepříjemný

analýza řešeného území je zpracována v další části



rozšiřování hřbitova vytváří analogickou situaci k řešenému území

původní hlavní brána zcela postrádá navazující prostory pro pohyb pěších a vstupní prostor u márnice je zanedbaný



současné využití území je nevhodné